

BYTOVÝ DŮM POŘÍČÍ



Na předměstí Trutnova, na samotné hranici hor, navrhujeme kompaktní, ekologický a udržitelný bytový dům. Hlavním materiálem stavby je dřevo, které spolu s otevřeným panoramatickým výhledem na Krkonoše vytváří příjemnou horskou atmosféru. Celková koncepce domu je zaměřena na minimalizaci ekologické stopy výběrem udržitelných materiálů a efektivitu výstavby.

Dům je založen na modulovém systému o rozměrech 2,5 x 3,4 m. Hlavní konstrukci tvoří plnostěnné dřevěné panely stavebnicového systému CLT, což umožňuje maximálně zkrátit dobu výstavby. Dřevěný modulový systém doplňují dvě schodišťové věže z pohledového železobetonu.

Dispoziční řešení domu je efektivní a flexibilní – příčkami lze upravovat počet obytných místností v jednotlivých bytech a konstrukce umožňuje propojení bytů na patře. Parkovací stání jsou umístěna na pozemku, částečně pod krytými přístřešky.

Hmotové řešení domu reaguje na okolní panelové sídliště a industriální objekty v blízkosti, přičemž jeden z nich se v současnosti nachází přímo na pozemku stavby. Podélné nosné stěny z pohledového dřeva jsou v interiéru doplněny lehkými příčkami. Byty jsou směrem do teras plně prosklené, což maximalizuje přístup přirozeného světla a napomáhá výhledům na hory.

Střecha objektu je navržena jako pobytová, přístupná po schodištích. Jedná se o vegetační střechu doplněnou čtyřmi skleníky, které nesou fotovoltaické panely, které přispívají k energetické soběstačnosti domu.

Realizace:	2024
Lokace:	Trutnov - Poříčí
Investor:	Soukromý investor
Náplň práce:	Studie

Obsah



Pohled severní



Severní perspektiva



Perspektiva jižní



Pohled na vjezd



Nadhledová perspektiva



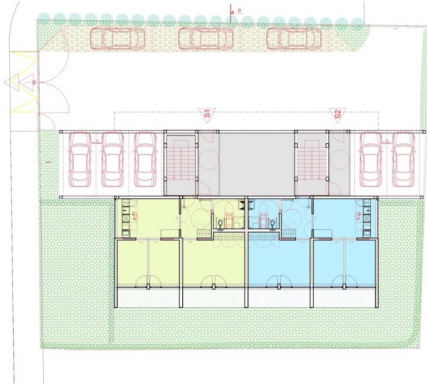
Střešní zahrada se skleníky



Interiér obývací pokoj



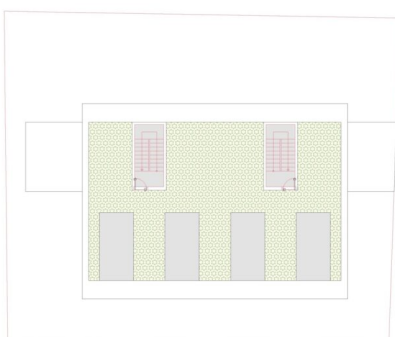
Situace



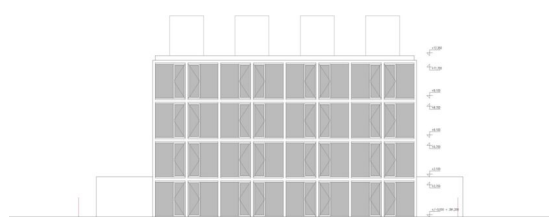
Půdorys 1.NP



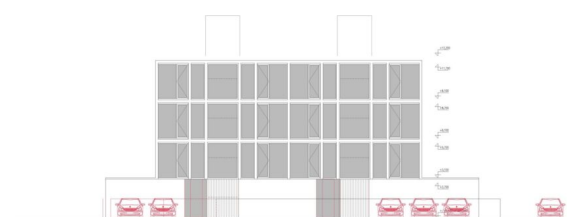
Půdorys 2-4.NP



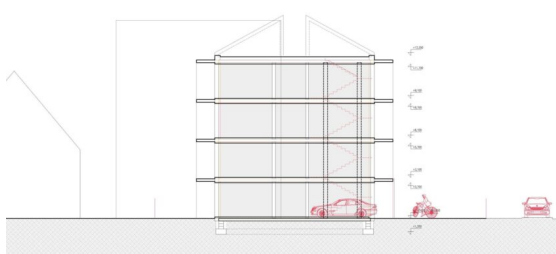
Půdorys střechy



Pohled jižní



Pohled severní



Příčný řez

Tým

Marek Topič, Vratislav Ansorge, Lucie
Kadrmanová Chytilová

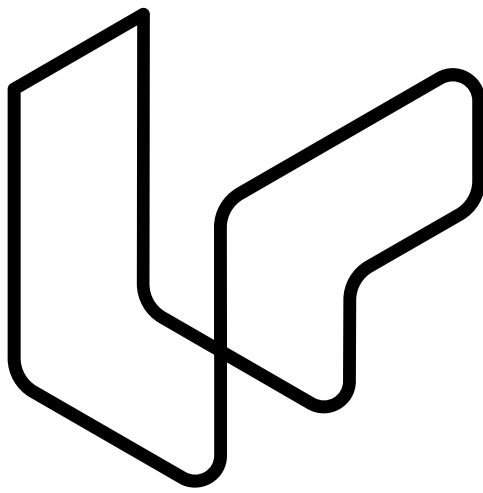
Denisa Křepelková

Bytový dům Poříčí

50.5765306N, 15.9503944E

On-line verze:

<https://cityupgrade.cz>



City Upgrade
