

ČESKÉ VELENICE - PŘÍSTAVBA ŠKOLKY



Přístavba mateřské školy v Českých Velenicích je navržena jako lehká a otevřená struktura, která dětem nabízí bezpečný prostor pro objevování světa a zároveň je přirozeně propojuje se zahradou. Jednoduchý čtvercový půdorys s vnitřním atriem vytváří místo, kde se učení i hra volně přelévají mezi interiérem a venkovním prostředím. Architektura se zde stává citlivým rámcem pro dětství – otevřeným, hravým a blízkým přírodě.

Nová přístavba školky je umístěna do stávající zahrady tak, aby zůstala co nejvíce využitelná pro děti a zároveň poskytovala učitelkám dobrý přehled. Samostatný vstup pro rodiče je doplněn propojením s hlavní budovou technickou chodbou. Čtvercová hmota s atriem umožňuje každodenní kontakt s venkovním prostředím bez nutnosti překážek a převlékání. Provozně je objekt členěn tak, aby vznikl intimní prostor oddělený od technického dvora i sousední zástavby. Velkoryse prosklené fasády do zahrady doplňuje stínící konstrukce s roletami. Interiér staví na rytmu dřevěného nosného systému, pohledových vazníků a světlých materiálů v kombinaci s přírodními barvami a masivním dřevem. Výsledkem je prostředí světlé, útulné a hravé – prostor, kde děti mohou bezpečně růst.

Realizace: 2018

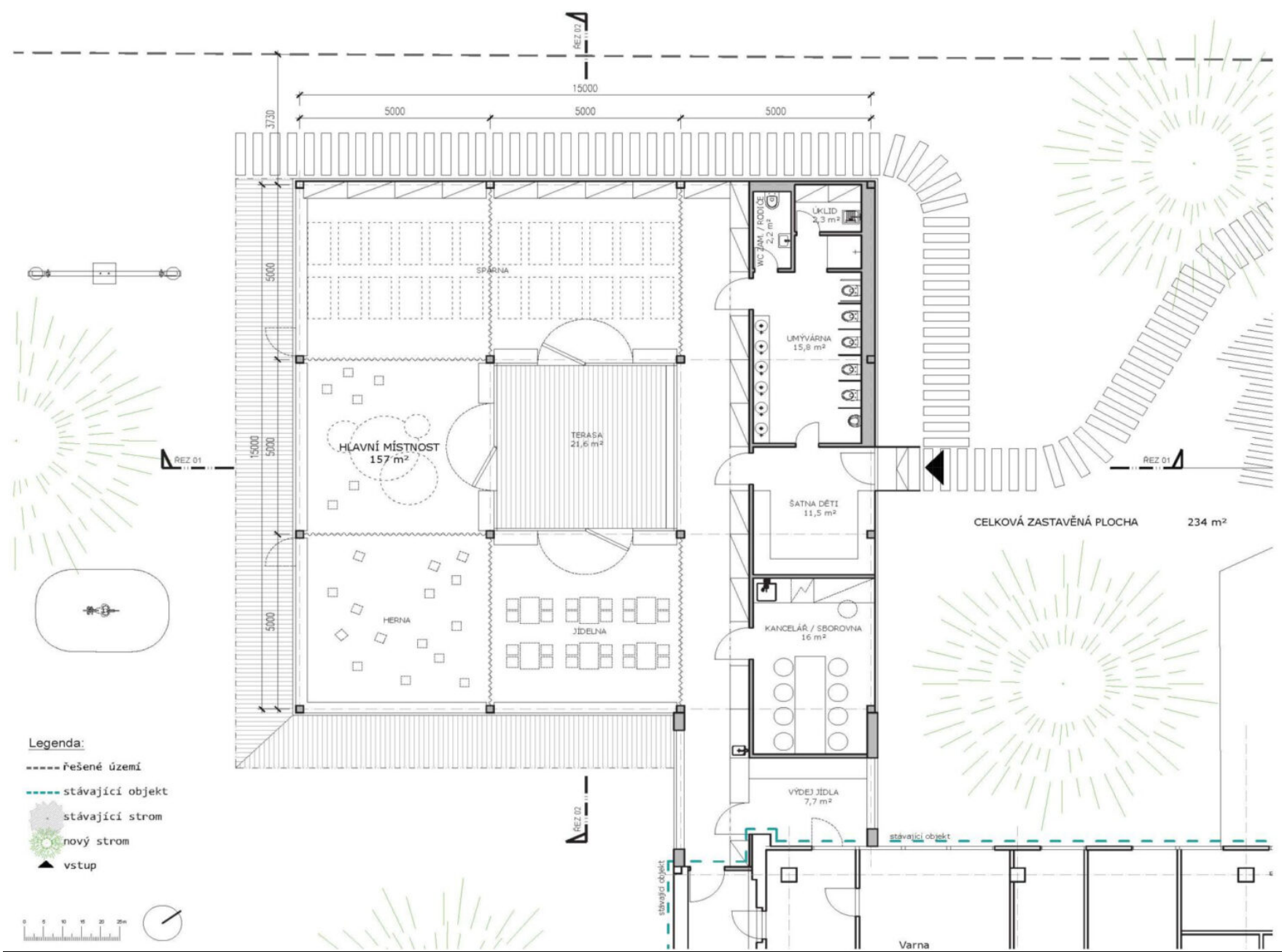
Lokace: České Velenice

Investor: Město České Velenice

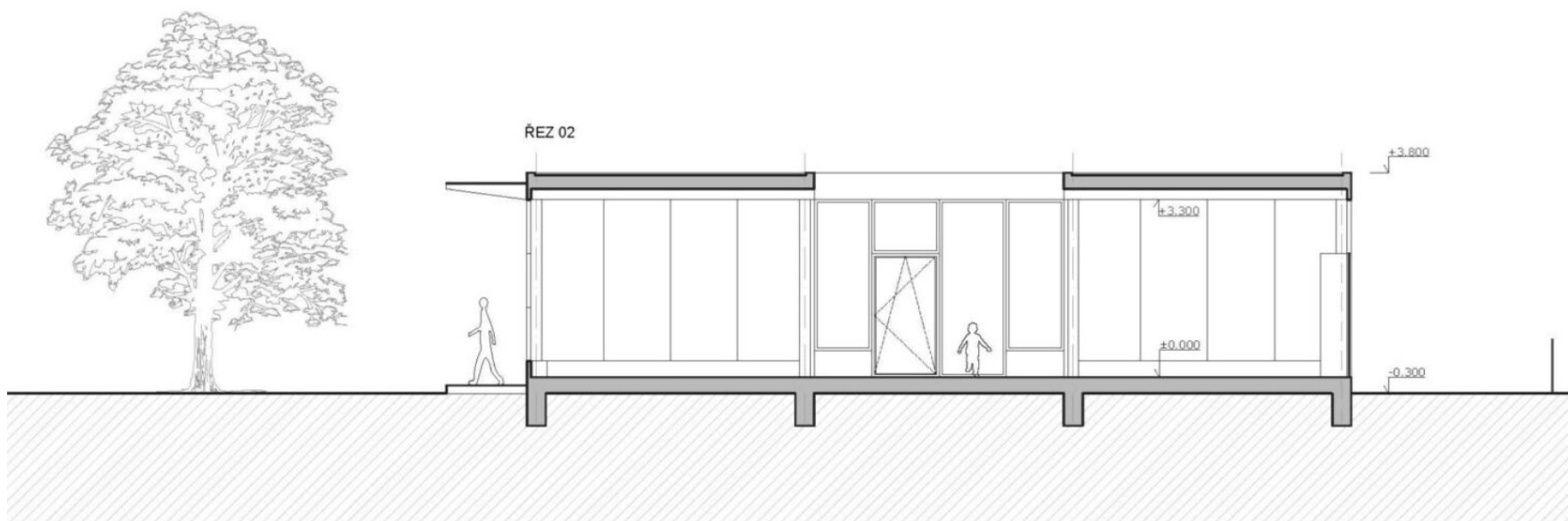
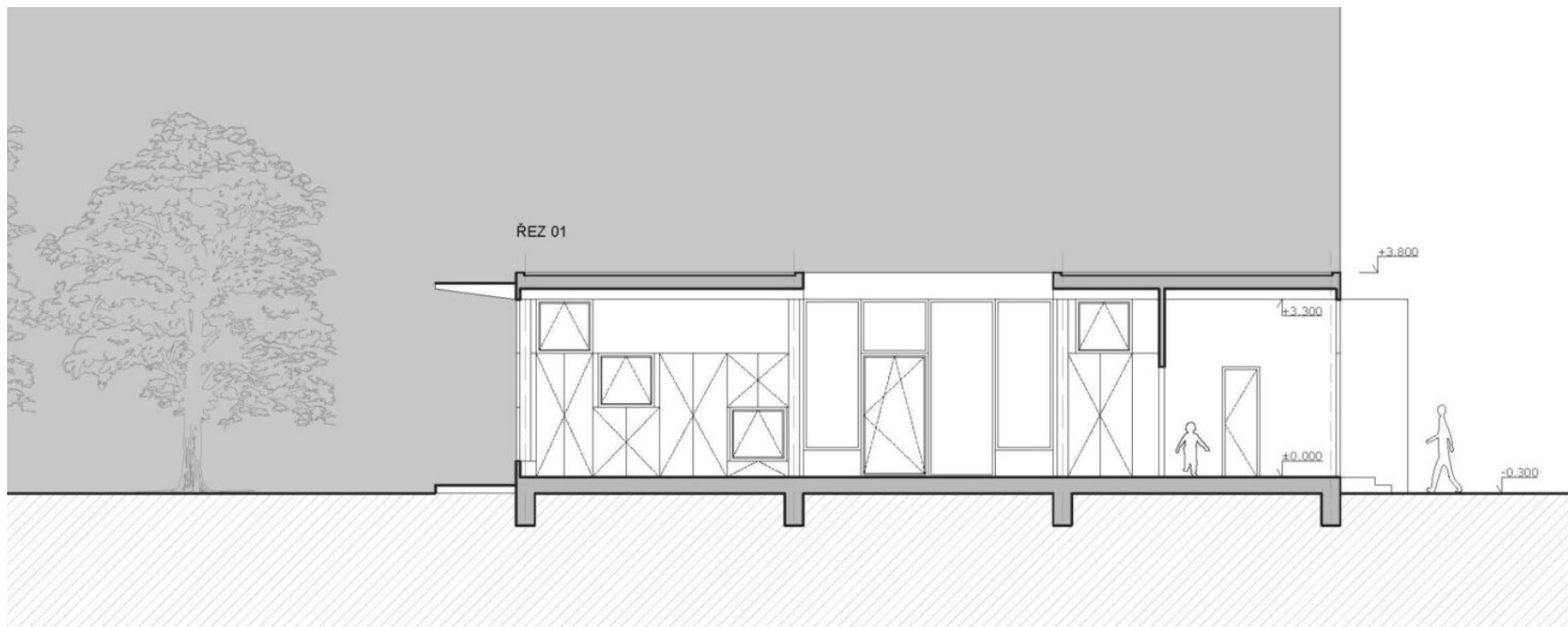
Náplň práce: [Studie](#)

DETAIL PROJEKTU

Obsah



půdorys



řezy



perspektiva - pohled ze zahrady



perspektiva interiéru



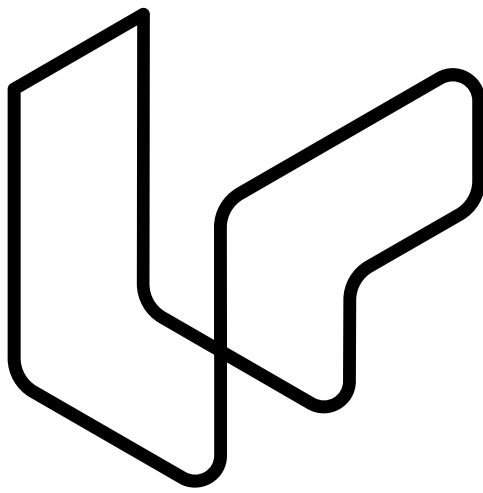
perspektiva interiéru

České Velenice - přístavba školky

48.7691336N, 14.9634608E

On-line verze:

<https://cityupgrade.cz>



City Upgrade
