

# ŠUMPERK - KULTURNÍ DŮM



Projekt rekonstrukce Domu kultury v Šumperku je koncipován jako vstřícná, ale radikální aktualizace existující budovy. Ověřovací studie navrhuje nové provozní vazby, otevření objektu veřejnosti i výrazné prostorové doplnění směrem do výšky a do parteru. Klíčem je maximální variabilita – každý prostor může sloužit více účelům, jednotlivé provozy mohou fungovat samostatně i v propojení. Architektonický přístup vychází z respektu k historickému kontextu i potřebám současného kulturního života, a to jak z hlediska provozu, tak atmosféry.

Studie přináší vizi Domu kultury jako místa, které překračuje rámec „kulturní infrastruktury“. Chceme vytvořit prostor, který slouží kultuře ve všech jejích formách – od tiché práce ve zkušebně až po bouřlivý koncert. Architektonickými prostředky navrhujeme transformaci budovy na otevřený, vrstevnatý a adaptabilní celek, který bude sloužit městu a jeho obyvatelům dlouhodobě.

---

**Realizace:** 2019

**Lokace:** Šumperk

**Investor:** Město Šumperk

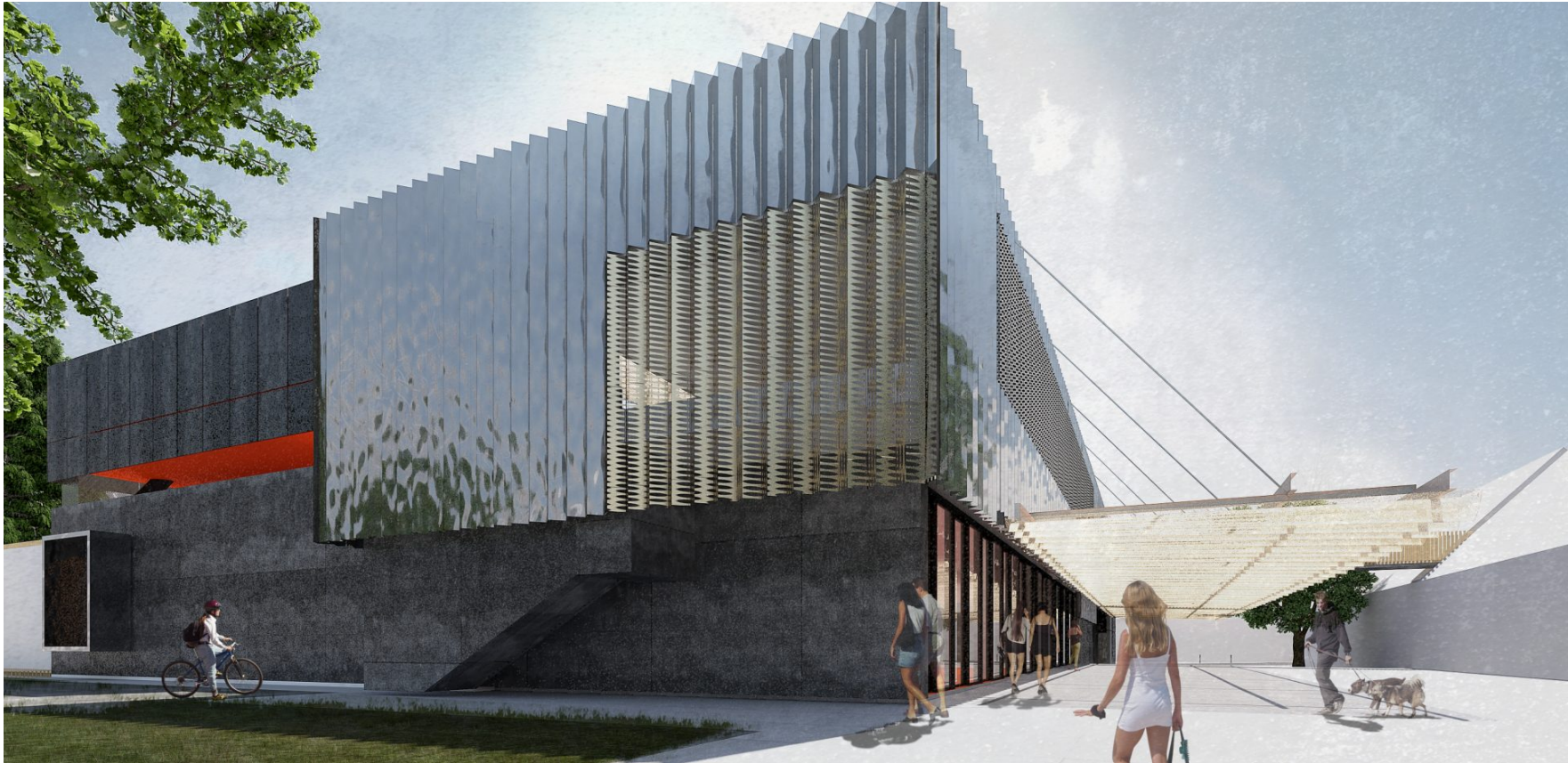
**Náplň práce:** [Studie](#)

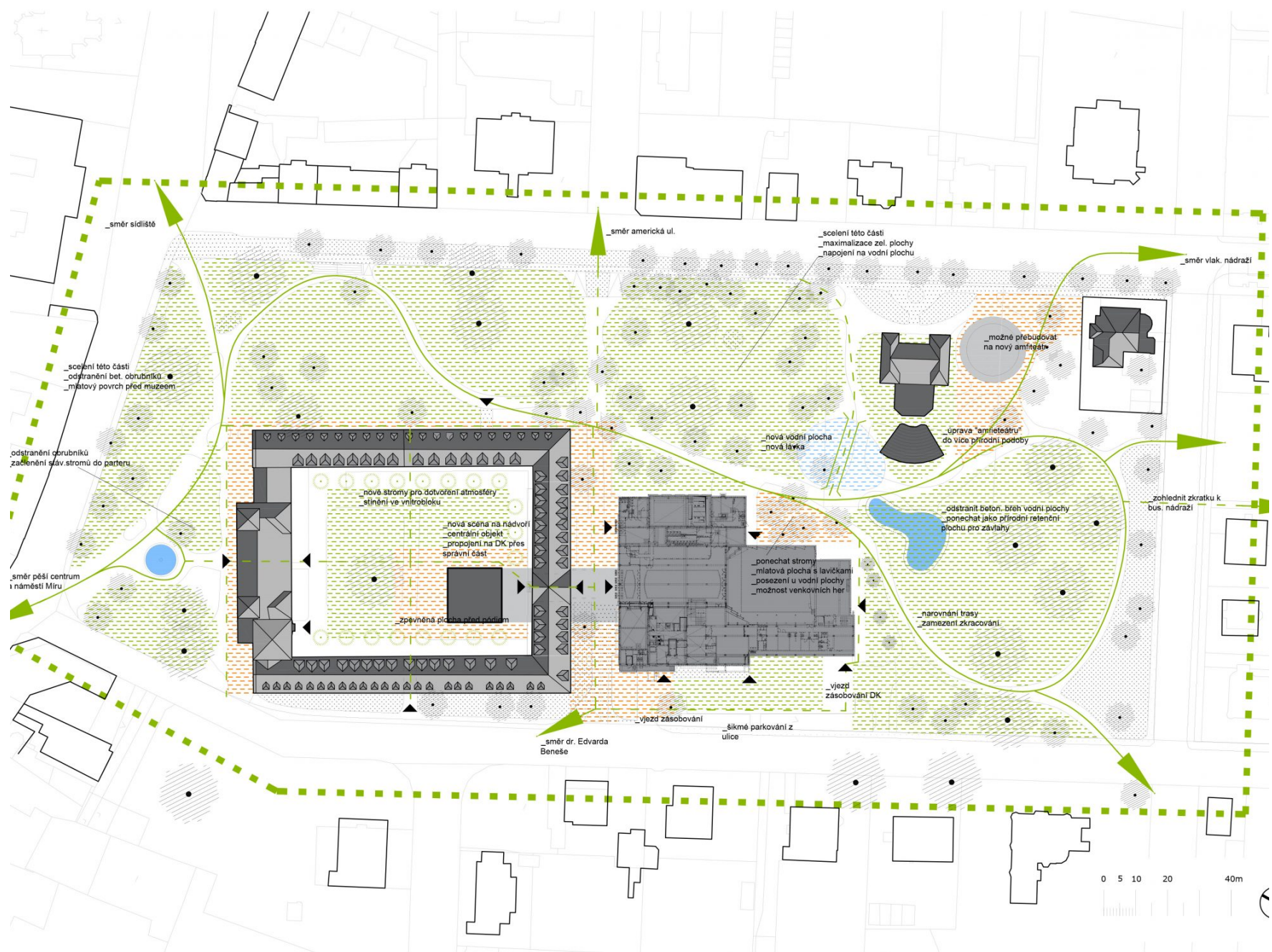
DETAIL PROJEKTU

---

## Obsah







Dům kultury v Šumperku je významnou veřejnou budovou, která si i po desetiletích intenzivního provozu uchovává silný potenciál stát se opět centrem kulturního dění města. Studie, kterou jsme zpracovali na jaře roku 2019, se soustředí na možnost jeho revitalizace – nejen technickou, ale především funkční a urbanistickou.

Budovu chápeme jako součást širšího městského rámce – nachází se na hraně historického centra, v těsné blízkosti Pavlínina dvora a parku. Navrhované úpravy proto míří jak dovnitř objektu, tak ven: sledujeme proměnu DK v otevřený, vícevrstvý organismus propojený s městem.

## Provozní koncept

Stávající prostorové uspořádání bylo optimalizováno a doplněno tak, aby umožnilo paralelní fungování různých typů akcí – kulturních, konferenčních i komunitních. Navrhujeme dvě nové scény: malý sál s elevací v místě původního loutkového divadla a nový konferenční sál na nároží, oba s vlastním vstupem i zázemím.

Klíčovým motivem je variabilita – prostory lze snadno propojit nebo naopak oddělit, podle potřeb jednotlivých programů. Přízemí zůstává otevřené, s možností přímého vstupu do baru, kavárny, restaurace i hlavního foyer. Využití elevací, posuvných stěn a vícero vstupních bodů zvyšuje flexibilitu celého provozu.

## Architektonické řešení

Do objemu původní stavby vstupujeme s respektem – hlavní hmota zůstává zachována, nově ale doplněna o střešní nástavbu podél severní fasády. Ta obsahuje další společenský prostor, bar a administrativní část, které získávají kvalitní denní světlo a přímé napojení na nové venkovní terasy. Terasy rozšiřují uživatelskou plochu, propojují interiér s městským prostředím a umožňují letní provoz – koncerty, taneční, rauty, neformální setkání.

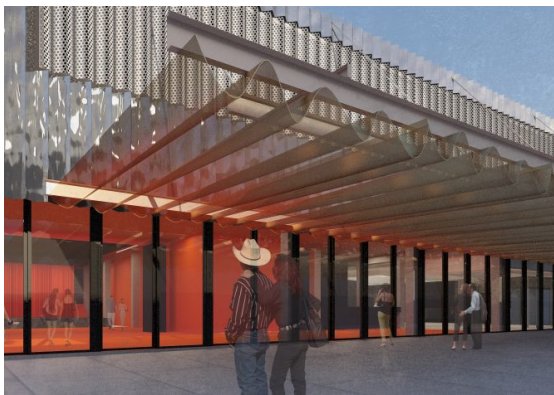
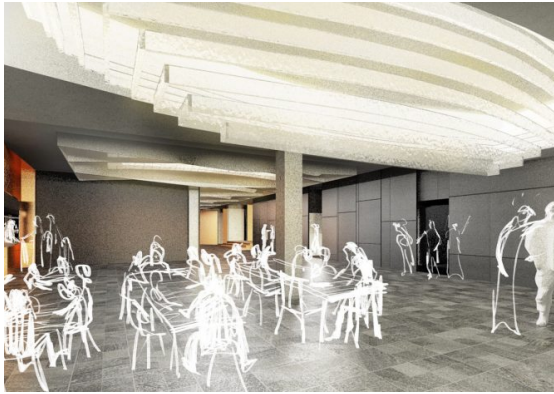
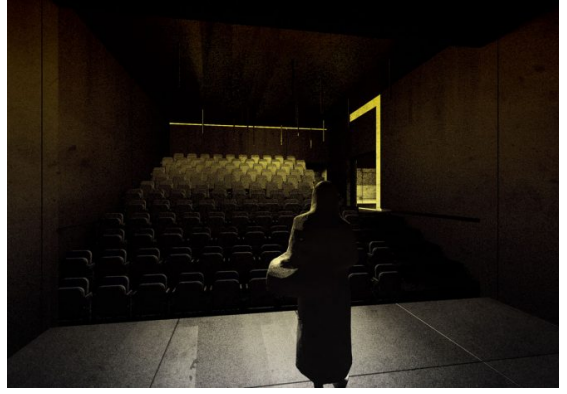
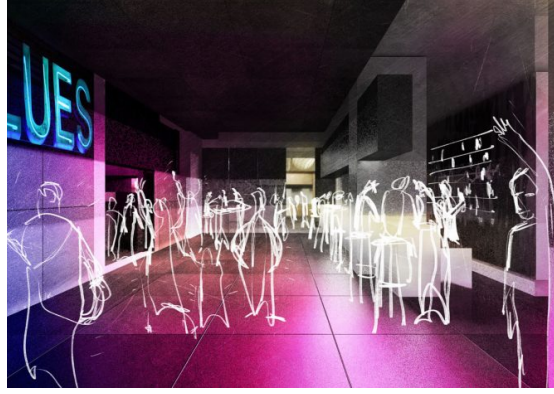
Návrh pracuje s jasným materiálovým jazykem: perforovaný plech, surový beton, cementovláknité desky, dřevo. Tyto materiály odkazují jak na industriální charakter objektu,

tak na blízkost parku a živost veřejného prostoru.

## Exteriér a městský prostor

Dům kultury není ostrov. Nově definujeme jeho vztah k okolí – odstraněním obrubníků, scelováním parteru a doplněním zeleně vytváříme měkký přechod mezi budovou a parkem. Zázemí je logicky orientováno směrem ke komunikacím, zatímco veřejné části hledají kontakt s pěšími trasami a pobytovými plochami.

Vznikají nová místa k setkávání, k posezení, k pobytu venku – jak v přirozeném stínu stromů, tak na dřevěných terasách, krytých i otevřených. Celková struktura se stává přehlednější a přitom komplexnější – jako živý organismus, který se dokáže přizpůsobit proměnlivým potřebám kultury i společnosti.

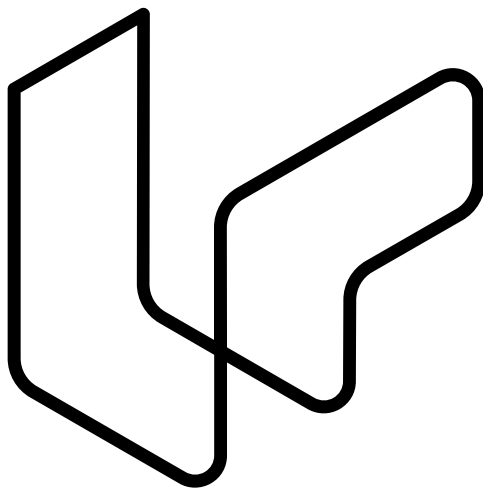


# Šumperk – Kulturní dům

49.9641747N, 16.9795583E

**On-line verze:**

<https://cityupgrade.cz>



**City Upgrade**

---