

# VRBOVEC - „HASIČÁRNA“



Stavba hasičské zbrojnice staví na jedinečném charakteru obce Vrbovec – tvarosloví a tradiční materiály historických staveb aktualizuje do moderního provedení stavby. Na místě bývalé stodoly tak vznikla objemově o něco větší stavba, která působí se svou věžičkou a sochu svatého Floriána jako tradiční „hasičárna“. Upoutá jemnými detaily říms, dřevěného opalovaného obložení nebo zábradlím u vjezdu – nápisu HOOOŘÍ. V interiéru přiznáváme konstrukci krovu, betonové průvlaky i stropní konstrukci. Dominantními materiály jsou bílá omítka, dřevo, beton a šedý nátěr ocelových prvků. Náplň je především užitný prostor sestávající se z garáže hasičských vozů, denní místnosti, sociálního zázemí a konferenční/spolkové místnosti v patře.

---

**Realizace:** 2021

**Lokace:** Vrbovec

**Investor:** Obec Vrbovec

**Náplň práce:** [Realizace](#)

---

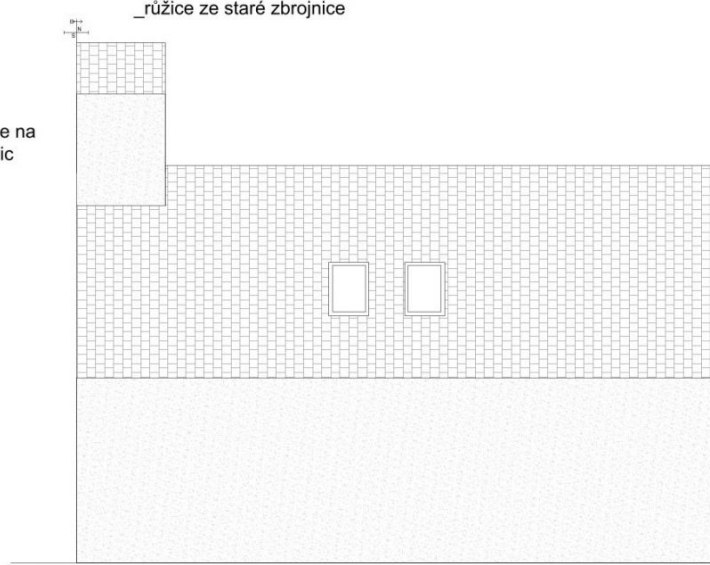
## Obsah



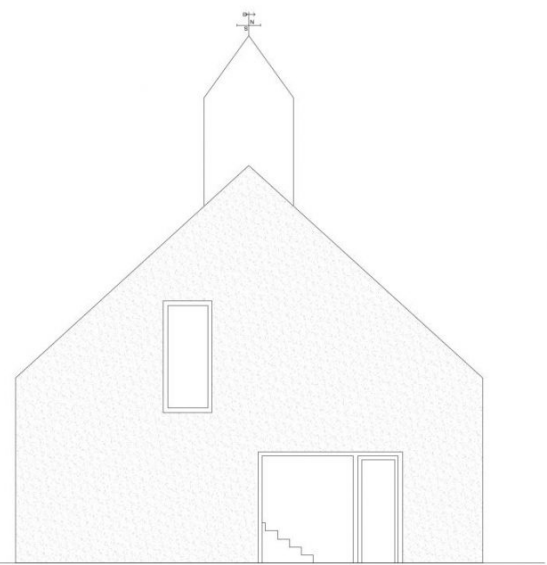


\_růžice ze staré zbrojnice

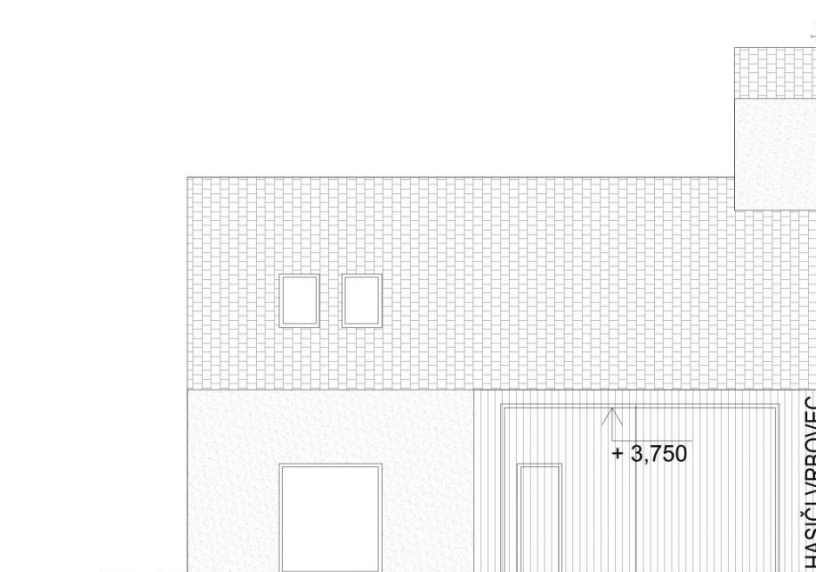
\_konstrukce na sušení hadic



\_jihozápadní pohled



\_severozápadní pohled



\_severovýchodní pohled

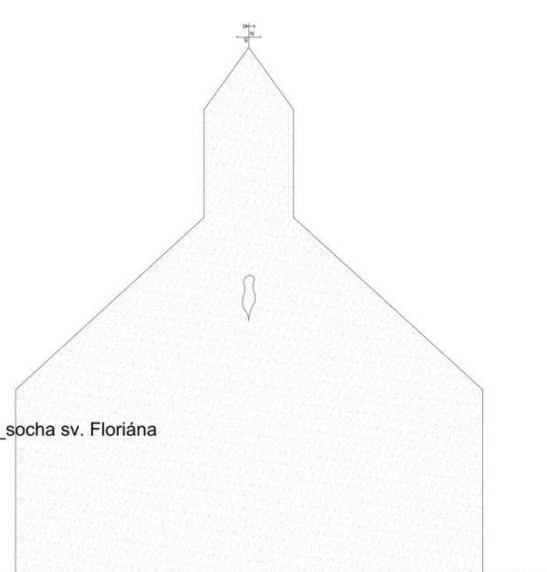
+ 11,820

+ 8,920

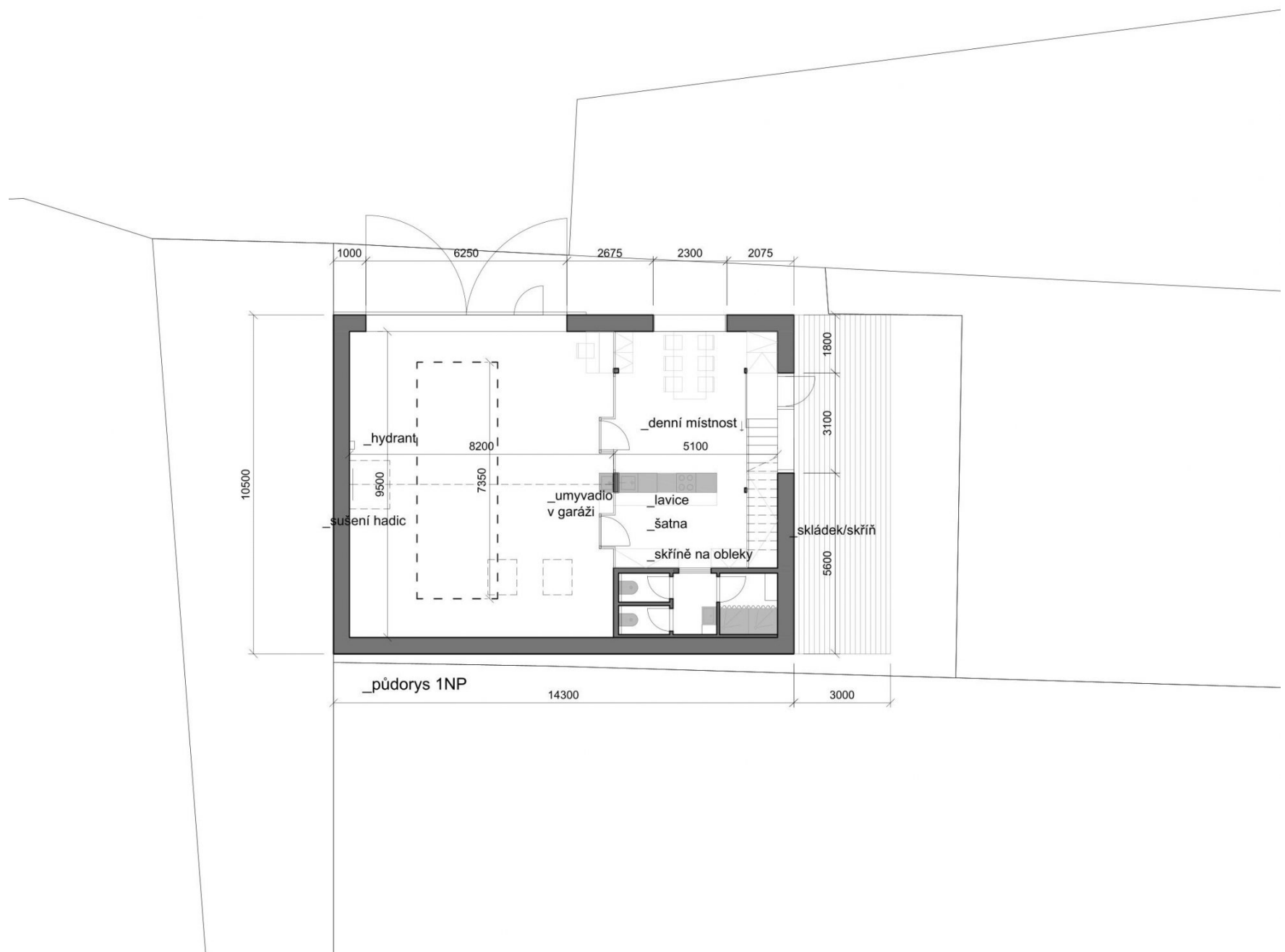
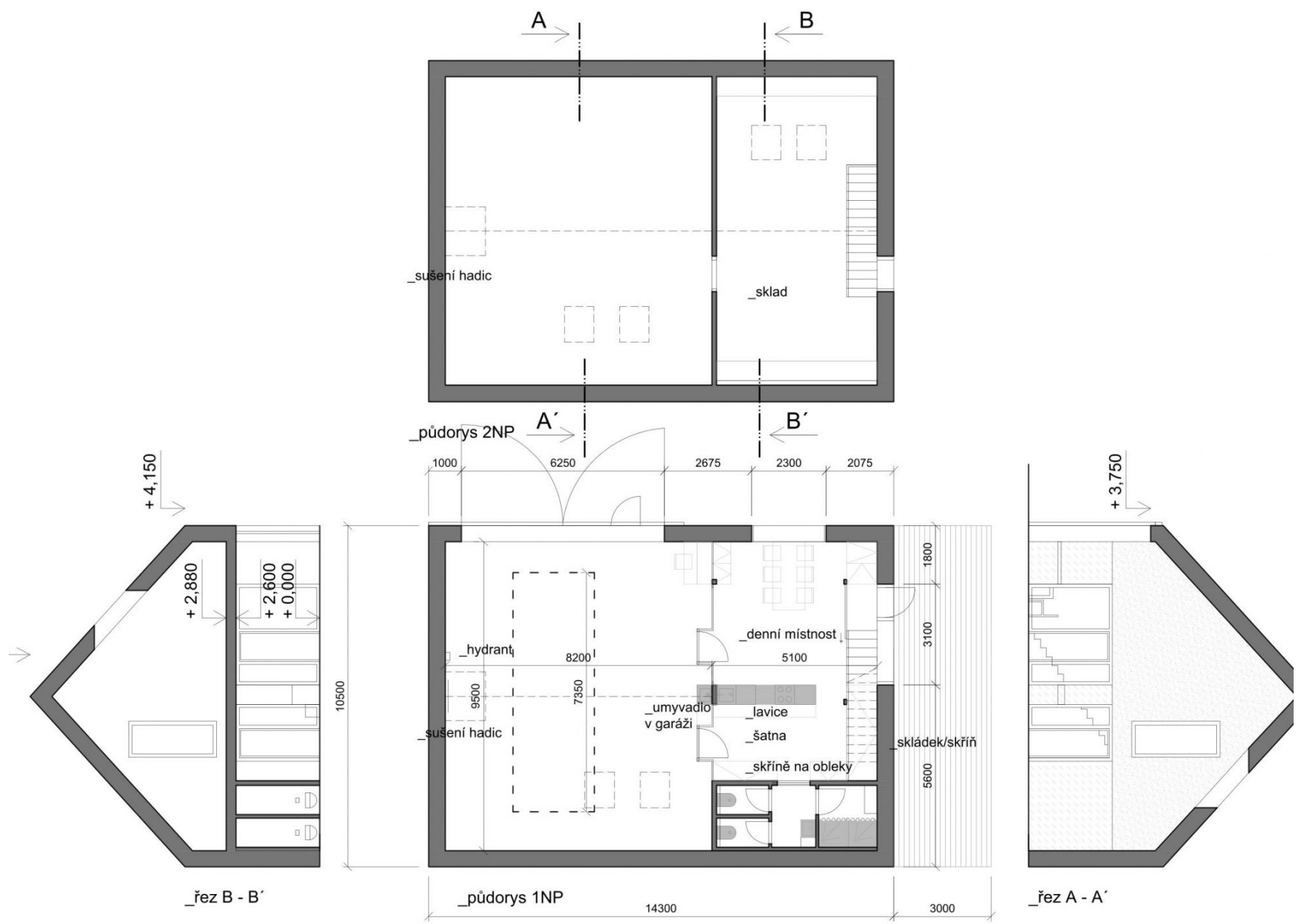
\_věž na sušení hadic

+ 4,150

\_socha sv. Floriána



\_jihovýchodní pohled





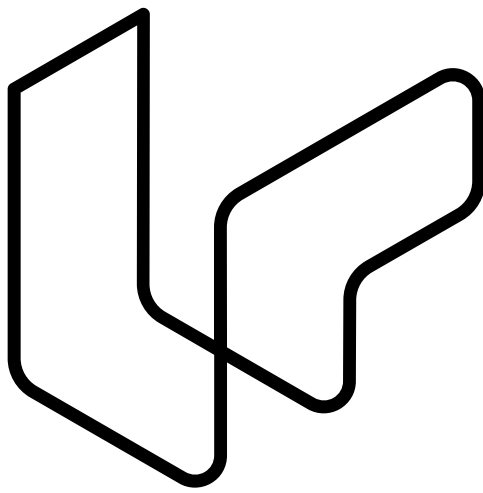
## Vrbovec – „hasičárna“

48°47'59" s. š., 16°6'2" v. d.

**On-line verze:**

<https://cityupgrade.cz>

---



# City Upgrade

---